



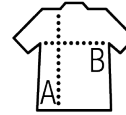
TEE-SHIRT FEMME MANCHES COURTES

Qualité

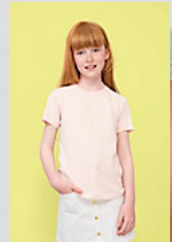
JERSEY 155
100% coton issu de l'agriculture biologique
Enrichi d'un traitement d'enzyme

Style

Col rond bord côte
Coupé cousu
Coupe ajustée
Manches courtes
Bande de propreté intérieure col



| Tailles | S | M | L | XL | XXL |
|---------|-------|-------|-------|-------|-------|
| A/B | 64/41 | 66/44 | 68/47 | 70/50 | 72/53 |



SOL'S MILO KIDS
02078

EMBALLAGE



10



50

Taille du carton : 52 x 32 x 20
Poids par carton : 7 kg

CARACTÉRISTIQUES



Blanc



Sable



Rouge



Vert bouteille



Kaki



Noir profond



French marine



Gris chiné



Orange



Gris pur



Rose
crémeux

